

záhradky z řezaných
upř. 1000x330x150 mm
korunu C16/20
pro získání přirozené

koruna ze 3 vrstev řezných lašek bobrovka
380x180 mm na výpennou maltu

13140

500

1500

330

450

800

990

660

současná přibližná koruna zdi

1000

Původní kamenné zdivo bude zveřejováno a dozděno
kamenný ze sběru v místě stavby na výšku 1500 mm od
UT, zdivní na výpennou maltu.
Zídka bude omítnuta výpennou jednovrstvou omítkou.

původní základ z kamenného zdiva na výpennou
maltu do hl. cca 1000 mm bude zachován

[illegible]

<p>ýchodní zeď - západní pohled</p> <p>přířezdívka na novém základu</p> <p>úvodní zeď z lomového kamene</p> <p>doplňená o nové zdivo</p> <p>úvodní zeď z lomového kamene</p> <p>podzemní část vybouraná kvůli c</p>

[illegible]

koruna ze 3 vrstev rezných tašek
bobrovka 380x180 mm
na vápnocementovou maltu

180

380

170

450

500

rubová strana (do Tiché zahrady)

koruna ze 3 vrstev rezných tašek
podkova 380x180 mm
na na výproscementové maltu
zdivo z plyných pálených cihel
českého formátu 290x140x65
mm, vápenná jednovrstvá
omítka
dozržený a maltou srovnaný
povrch kamenného základu,
hydroizolace - asfaltový
náter
úroveň upraveného
terénu v Tiché zahradě

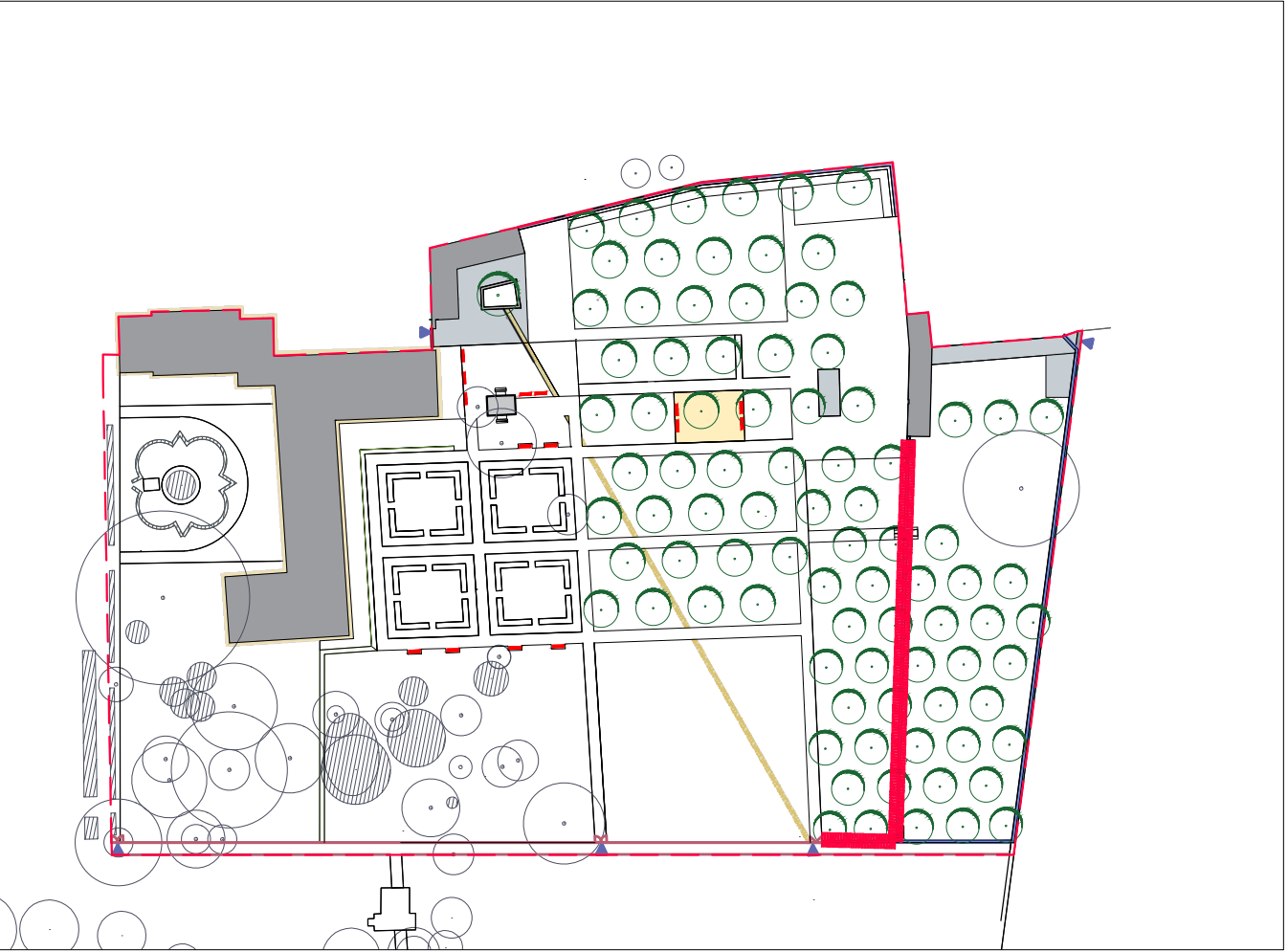
koruna ze 3 vrstev režných tašek
bobrovka 380x180 mm
na vápnocementovou maltu

zdivo z plných pálených cihel
českého formátu 240x120x65 mm,
vápenná jednotvářka omítka

jednotvářka vápenná omítka tl. 10 mm

maltový srovnání povrch kamenného
základu, hydroizolace - asfaltový nátěr

původní základ z lomového kamene
na vápennou maltu, hl. cca 1000 mm



1. Všechny konstrukce budou pečlivě zrevizovány. Dozdivání, opravy a vyklínování kamenného zdiva bude prováděno zejména z materiálů sebraných v místě stavby, jediné v případě jeho nedostatku bude použito nových materiálů (plně palené cihly, popř. kámen typový pro danou lokalitu).
2. Pro opravy, vyklínování, dozdívání chybějících částí původního kamenného zdiva bude používána pouze tradiční vápenná malta. Takéž všechny omítky, a to i na nově zdivaných chýlových zděních, budou použity pouze vápenné jednocvrstvé.
3. Pro zdivní nově částí chýlových zdí a korur z borobor bude použita malta vápnomortová k vůli pevnosti a trvanlivosti. Pro zdivní nově kamenné základu příčivky malta vhodná pro kamenné zdivo (trassová nebo pucolánová).

úvodní zeď z lomového kamene
doplňená o nové zdivo

adzemní zbytky původní cihlové zdi
rybourny, postavena nová cihlová zeď

-rampa v mlátové cestě

adzemní zbytky původní cihlové zdi
rybourny, postavena nová cihlová zeď

Východní obvodová zeď - východní

schody do Tiché zahrady z řezaných
pískovcových stupňů 1000x330x150 mm
na základu z betonu C16/20
*povrchová úprava pro získání přirozené
nerovnosti



VÝKRES: Zeď mezi Tichou zahradou a sadem - pohledy

OBJEDNATEL:	Národní hřebčín Kladruhy nad Labem		
ZODP. PROJEKTANT:	doc. Ing. Přemysl Krejčířík, Ph.D.	NÁVRH:	Ing. Kamila Krejčíříková, Ph.D.
ZPRACOVÁNÍ:	Ing. Jiří Dohnal, Ph.D., DIS.		

